

# CAMSO WHL 776R

ANTES SOLIDEAL SRLS



CARGADORES  
DE RUEDAS



## LA MEJOR DURABILIDAD EN SUPERFICIES DURAS

Diseñado para maximizar la vida útil en superficies compactas y duras. La resistencia a las pinchaduras y a los impactos laterales, mientras manipula cargas extremas, lo convierten en la solución de neumático radial tipo L5 para aplicaciones extremas en superficies duras.

## RENDIMIENTO

VIDA ÚTIL DEL NEUMÁTICO



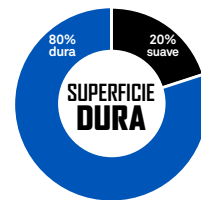
RESISTENCIA A LA PENETRACIÓN



TRACCIÓN



# CAMSO WHL 776R

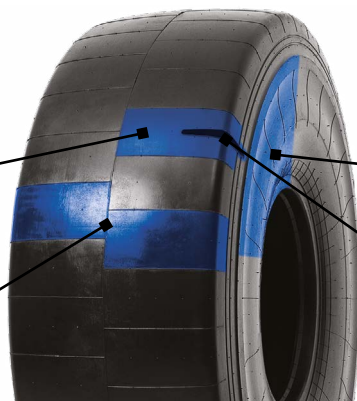


## BANDA DE RODAMIENTO LISA EXTRAPROFUNDA

- Mayor durabilidad y resistencia a penetraciones en aplicaciones extremas de superficies duras y mixtas

## PERFIL DE BANDA DE RODAMIENTO PLANO

- Mayor estabilidad y desgaste uniforme



## ESTRUCTURA DE COSTADOS REFORZADOS PARA USO RUDO

- Protege contra los impactos laterales y la deformación por causa de cargas extremas

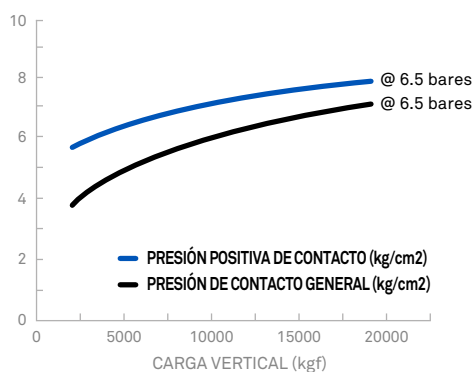
## CARCASA REFORZADA «DUAL STAR»

- Excelente estabilidad y mayor capacidad de carga

MEDIDA	TIPO	MEDIDA DEL RIN	DIMENSIONES			APLICACIÓN	SÍMBOLO DE VELOCIDAD	ÍNDICE DE CARGA	PRESIÓN DE INFLADO [kPa] [PSI] Y CAPACIDAD DE CARGA [kg] [lb]										
			Diámetro exterior [mm] [pulg.]	Ancho de sección [mm] [pulg.]	Profund. banda-rodam. orig. [mm] [32avo]				PRESIÓN DE INFLADO [kPa] [PSI] Y CAPACIDAD DE CARGA [kg] [lb]										
									kPa	200	250	300	350	400	450	500	550	600	650
17.5R25	TB	14.00/1.5	1402	443	75	Cargador*/**	A2	176/182	kg	3650	4250	4850	5600	6000	6500	7100*	7500	8000	8500**
			lb	8050	9350				10700	12300	13200	14300	15700*	16500	17600	18700**			
23.5R25	TB	19.50/2.5	1673	623	80	Cargador*/**	A2	195/201	kg	6000	7100	8250	9250	10300	11200	12150*	12850	13600	14500**
			lb	13200	15700				18200	20400	22700	24700	26800*	28300	30000	32000**			
26.5R25	TB	22.00/3.0	1785	709	86	Cargador*/**	A2	202/209	kg	7500	9000	10300	11500	12850	14000	15000*	16000	17000	18500**
			lb	16500	19800				22700	25400	28300	30900	33100*	35300	37500	40800*			

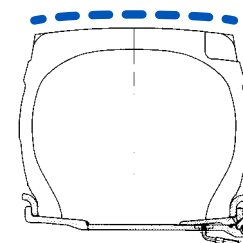
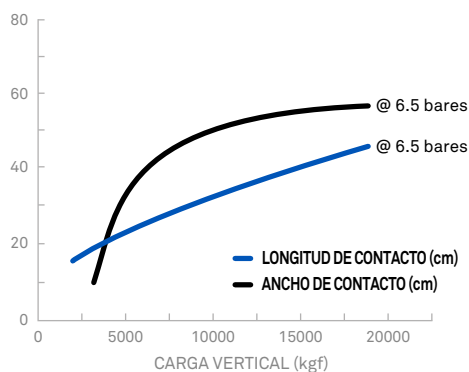
## GRÁFICO SOBRE PRESIÓN DE CONTACTO

Corresponde al neumático 26.5R25



## GRÁFICO SOBRE DIMENSIÓN DE SUPERFICIE DE CONTACTO

(Corresponde al neumático 26.5R25)



El neumático Camso WHL 776R tiene un perfil completamente plano de banda de rodamiento, lo que ofrece una **mejor estabilidad, uniformidad en el desgaste y baja presión de contacto.**

DISTRIBUIDOR AUTORIZADO:

camso.co



ANTIGUAMENTE CONOCIDA COMO CAMOPLAST SOLIDALE